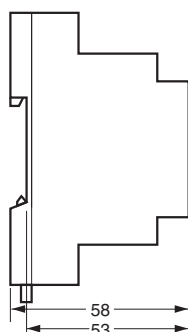
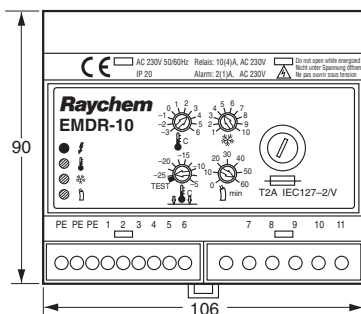


Řídicí jednotka EMDR-10 s teplotním a vlhkostním čidlem

Technická data



(Rozměry v mm)

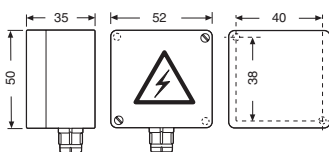
Napájecí napětí	230 VAC, ±10%, 50Hz
Vlastní spotřeba	max. 4 VA
Max. spínací schopnost	$I_{max.} = 10(4) \text{ A} / 230 \text{ VAC}$, SPST, napětí 230 VAC
Nastavitelný rozsah teplot	-3°C až +6°C (nastavení od výrobce +2°C)
Spodní teplotní mez	test, -25°C až -5°C (nastavení od výrobce -15°C)
Hystereze spínání	±0,5 K
Přesnost měření	±1,5 K
Rozsah nastavení vlhkosti	1 (max. citlivost) až 10 (min. citlivost) (nastavení od výrobce 5)
Rozsah nastavení minimální doby ohřevu	0 až 60 minut (tovární nastavení 60 minut)
Poplašné relé	$I_{max.} 2(1) \text{ A} / 230 \text{ VAC}$, SPDT, beznapěťový
Čidlo vlhkosti	$I_{max.} 315 \text{ mA} / 230 \text{ VAC}$, s pojistkou 5 x 20 mm T 315 mA v souladu s IEC127-2/V
Kryt	Lišta DIN v souladu s EN 50022-35
Nízkonapěťová směrnice	EN 60730
Elektromagnetická směrnice	EN 50081-1 (emise) a EN 50082-1 (odolnost)
Svorkovnice	2,5 mm ² (vícepramenné vodiče), 4 mm ² (plné vodiče)
Třída ochrany	II (montáž v rozvaděči)

Kryt

Rozsah teploty prostředí*	0°C až +50°C
Elektrické krytí	IP20
Materiál krytu	Noryl (samohasící v souladu s UL 94 V-0)
Váha	cca. 350 g

*Musí být zajištěn nepřetržitý provoz a zařízení musí být chráněno před vnikáním vlhkosti

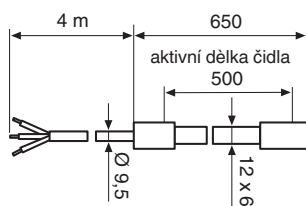
Čidlo pro snímání okolní teploty



PG9 (Rozměry v mm)

Typ čidla	PTC (FL 103)
Elektrické krytí	IP54
Svorkovnice	2,5 mm ²
Kabel čidla	2 x 1,5 mm ² , max. 100 m (není součástí dodávky)
Přípustná teplota okolí	-30°C až +80°C
Montáž	na stěně

Vlhkostní čidlo (HARD-45)



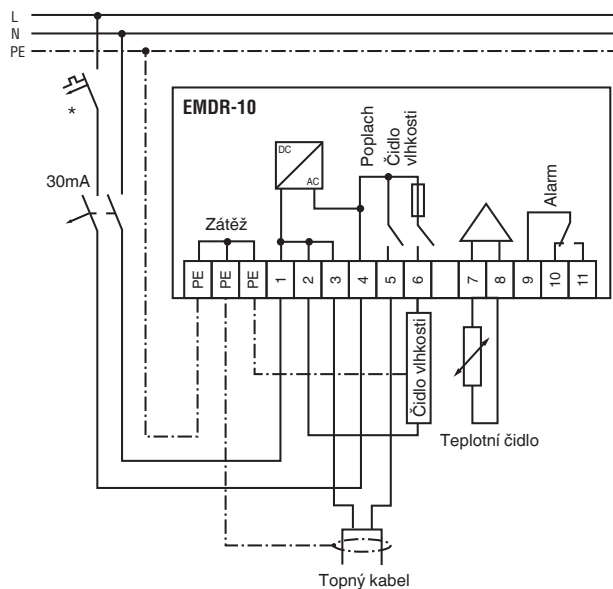
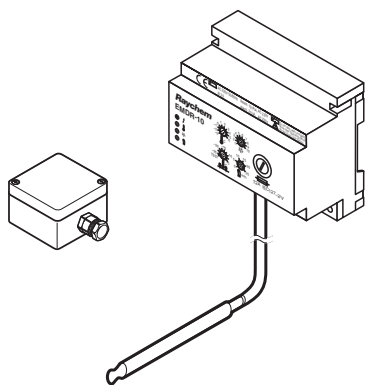
(Rozměry v mm)

Typ čidla	PTC (kladný teplotní koeficient)
Vlastní spotřeba	9 W až 18 W
Rozpětí okolní teploty	-30°C až +65°C, stálá
Napájecí napětí	230 VAC, ±10%, 50 Hz
Přípojovací kabel	3 x 1,5 mm ² , 4 m, V případě potřeby lze přípojovací kabel 3 x 1,5 mm ² prodloužit až na 100 m.

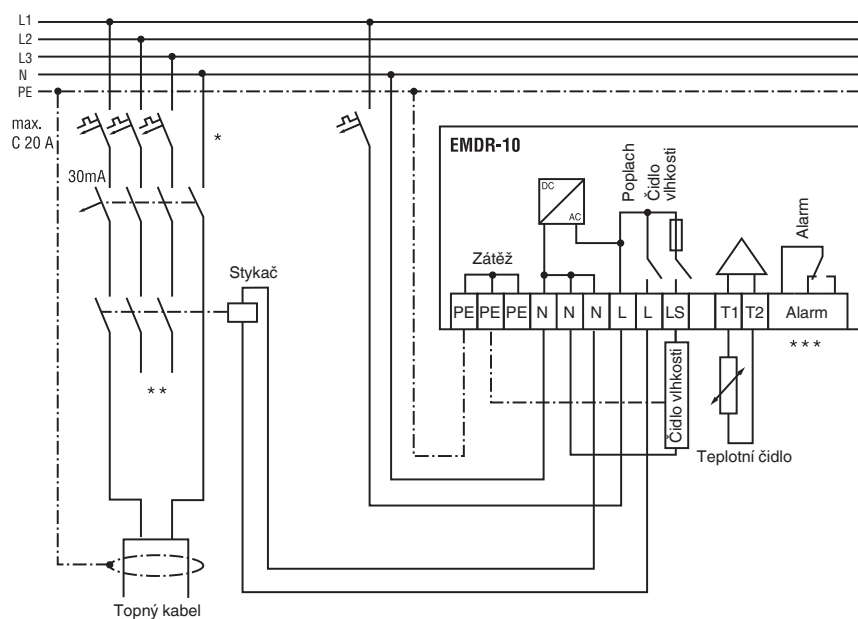
Ochrana okapů a svodů před zamrznáním

Schéma zapojení řídicí jednotky EMDR-10

EMDR-10 bez stykače



EMDR-10 se stykačem



- * Použití dvou- nebo čtyřfázového jištění musí být v souladu s místními předpisy, normami a nařízeními.
- ** Podle typu aplikace je možno použít jedno- nebo třífázový jistič nebo stykač.
- *** Beznapěťový pomocný kontakt jističe pro připojení k BMS.