

# CERAPRO: VELMI TENKÝ, ROBUSTNÍ TOPNÝ KABEL

## CERAPRO



- Pouze 3 mm silný topný kabel.
- Jen jeden spojovací kabel (systém dvojitého vodiče).
- Ideální pro projekty renovace, kde nelze upravovat výšku podlahy.
- Mimořádně robustní fluoropolymerový topný kabel pro zajištění dlouhé životnosti, trvanlivosti a mimořádné odolnost proti mechanickému poškození.
- Za účelem rychlé a snadné montáže dodáván v krabici s cívkou Easy-Spool.

## Použití

Koupelny, kuchyně, obytné plochy, skleníky.

Výhodný zvláště pro podlahové plochy nepravidelného tvaru.

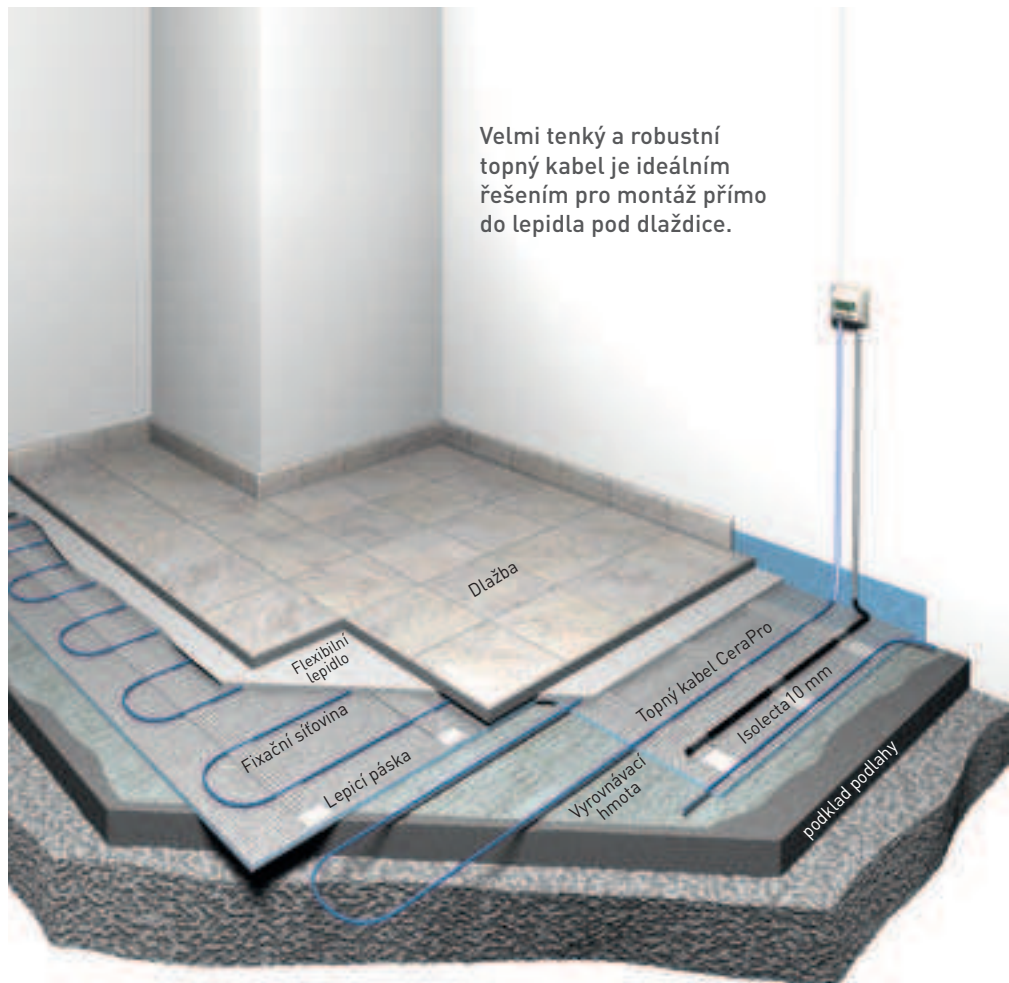
- **Podlahová krytina:** dlaždice a přírodní kámen. Montáž přímo do lepidla.
- **Hrubá podlaha:** všechny stabilní hrubé podlahy, včetně cementové, s potěrem, izolační deska (Isolecta) a dřevěné podlahy\*.

\* Při montáži na hrubou dřevěnou podlahu je nutno maximální výkon na m<sup>2</sup> omezit na 100 W/m<sup>2</sup>.



Aby úspory energie byly maximální (až 65 % během fáze zahřívání), zkombinujte kabel CeraPro s deskou Isolecta.

➔ **Viz strana 32**



## Který výrobek CeraPro potřebuji?

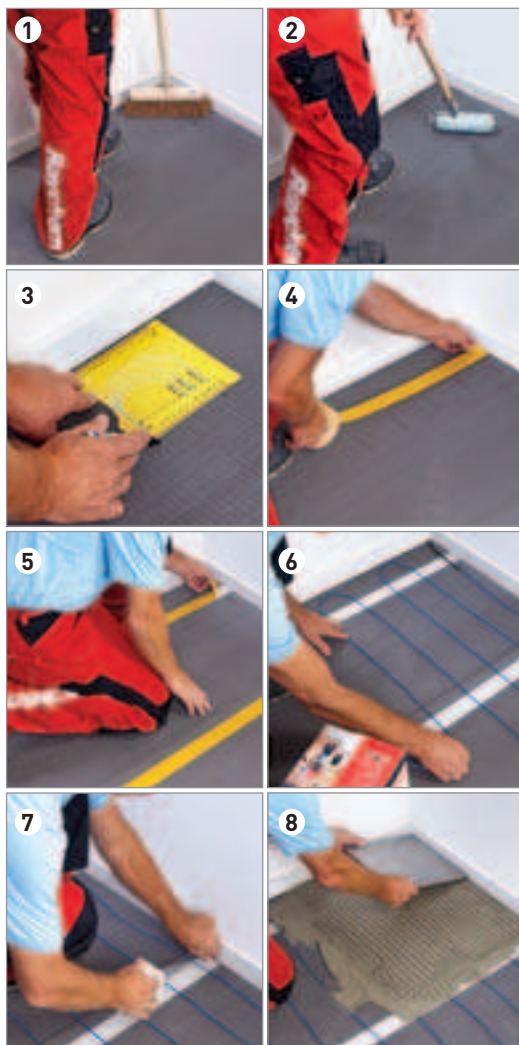
Název výrobku	Výkon (W)	Délka (m)	Plocha cca (m <sup>2</sup> )	Výkon (v závislosti na ploše) (W/m <sup>2</sup> )	Vzdálenost smyček při 100 W/m <sup>2</sup> (cm)	Vzdálenost smyček při 125 W/m <sup>2</sup> (cm)	Vzdálenost smyček při 150 W/m <sup>2</sup> (cm)
CeraPro-160W	160	14	1.0-1.5	100-150 W/m <sup>2</sup>	11	9	7.5
CeraPro-240W	240	21	1.5-2.5	100-150 W/m <sup>2</sup>	11	9	7.5
CeraPro-320W	320	28	2.0-3.0	100-150 W/m <sup>2</sup>	11	9	7.5
CeraPro-400W	400	35	2.5-4.0	100-150 W/m <sup>2</sup>	11	9	7.5
CeraPro-475W	475	43	3.0-4.5	100-150 W/m <sup>2</sup>	11	9	7.5
CeraPro-635W	635	57	3.0-4.5	100-150 W/m <sup>2</sup>	11	9	7.5
CeraPro-800W	800	71	5.0-7.5	100-150 W/m <sup>2</sup>	11	9	7.5
CeraPro-1140W	1140	100	7.5-11.0	100-150 W/m <sup>2</sup>	11	9	7.5

## Způsob montáže

Montáž kabelu CeraPro lze provést rychle a snadno pomocí následujících kroků:

- ① Očistěte hrubou podlahu od prachu a nečistot.
- ② Natřete podlahu penetračním nátěrem.
- ③ Vyznačte na podlahu vzdálenosti mezi smyčkami kabelu.
- ④ Nalepte jednu stranu fixační pásky na podlahu pásku.
- ⑤ Z druhé strany pásky sejměte krycí vrstvu.
- ⑥ V předem určených rozestupech nalepte kabel CeraPro.
- ⑦ Umístěním fixační síťoviny kabel CeraPro pevně připevněte na místo.\*
- ⑧ Položte podlahu z dlaždic.

\* Pokud pokládka dlažby nenásleduje bezprostředně po instalaci topných kabelů, event. instalujete-li topné kabely do samonivelační směsi, je potřeba provést dodatečnou fixaci topného kabelu přidáním tavného lepidla.



## Kterou sadu CeraPro potřebuji?

Pro topný výkon 100–150 W/m<sup>2</sup> jednoduše zvolte výrobek podle tabulky na předchozí straně. Pokud potřebujete specifický výkon, použijte pro výpočet následující vzorec:

1. Určete výkon na 1 m.  
Např. 125 W/m<sup>2</sup>
2. Určete vytápěnou (volnou) plochu v m<sup>2</sup>.  
Např. 5,5m<sup>2</sup>
3. Vynásobte výkon vytápěnou plochou.  
Např. 125 W/m<sup>2</sup> x 5,5m<sup>2</sup> = 687,6 W
4. Vyberte sadu CeraPro s nejbližším výkonem.  
Např. CeraPro-635 W
5. Stanovte vzdálenost mezi topnými kabely.  
Vydělte výkon CeraPro délkou kabelu.  
Např. 635 W/57m.  
Tento výsledek vydělte 100 cm.  
Např. 100/11 = 9 cm.  
Výsledek je vzdálenost mezi smyčkami kabelu potřebná pro dosažení daného výkonu na 1 m<sup>2</sup>.
6. Vyberte vhodný Raychem termostat.

## Co potřebuji objednat?

Název výrobku	Délka (m)	Objednací číslo	Výkon (W)
CeraPro-240W	21	1244-008550	240
CeraPro-320W	28	1244-008551	320
CeraPro-400W	35	1244-008552	400
CeraPro-635W	57	1244-008553	635
CeraPro-800W	71	1244-008554	800
CeraPro-1140W	100	1244-008555	1140

## Technické údaje

CeraPro	
Topný kabel	11 W/m
Výkon	Závisí na vzdálenosti mezi kabely, doporučen 100-150 W/m <sup>2</sup>
Jmenovité napětí	230 VAC
Materiál vnějšího pláště	Robustní, odolný fluoropolymer
Délka spojovacího kabelu	2,5 m
Vnější průměr topného kabelu	3,4 mm
Min. poloměr ohybu	30 mm
Povolení	Značení CE, zkušeno dle normy IEC60800 pro topné kabely
Termostaty	TE nebo NRG
Min. vzdálenosti mezi topnými články	50 mm

## Příslušenství

Název výrobku	Objednací číslo	Popis
Sada dílů CeraPro pro opravu	1244-008869	Sada dílů CeraPro pro opravu a prodloužení